

# Mettre les Expressions en Graphiques. CN

Une suite est un ensemble de nombres qui suit une régularité (+3)

-2, 1, 4, 7, 10  
(+3) (+3) (+3)

Une suite peut être décrite par une expression ex  $3x - 5$

coefficient numérique → 3 variable - position x - 5 ← Terme constant - ajustement  
-régularité

Chaque terme occupe une position spécifique dans la suite.  
 Cette position est indiquée par la valeur de la variable dans l'expression.

Position/Variable : 1 2 3 4 5  
 Suite : -2, 1, 4, 7, 10

Une suite peut être présentée en forme de tableau d'entrée et sortie.

Les variables sont les entrées.  
 Les termes sont les sorties.

Entrée	Sortie
$x$	$3x - 5$
1	-2
2	1
3	4
4	7
5	10
...	

Entrée  
 - variables  
 - positives

Sortie  
 - termes  
 - réponses

(entrée, sortie)  
 (variable, terme)  
 (variable, réponse)  
 (x, y)

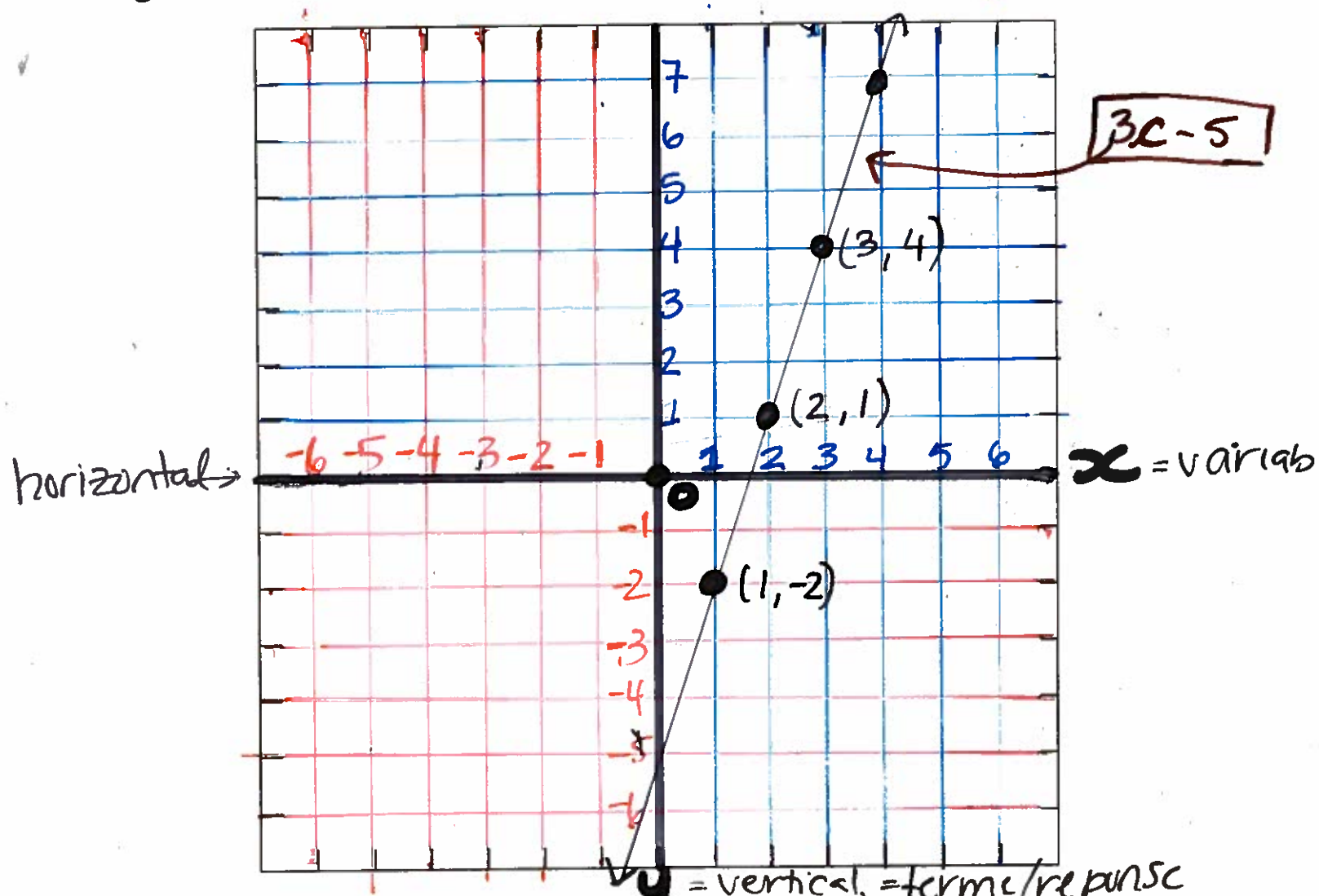
Une suite peut également être représenté par un graphique.  
 Chaque pair de (variable, terme) crée un point sur le plan cartésien.

La variable indique le point sur l'axe des « x » ou l'axe horizontal.

À droite du 0 quand la variable est positive.  
 À gauche du 0 quand la variable est negative.

Le terme associé indique le point sur l'axe des « y » ou l'axe vertical.

En haut du 0 quand le terme est positif.  
 En bas du 0 quand le terme est negatif.



Quand une expression forme une ligne droite, elle est une relation linéaire.